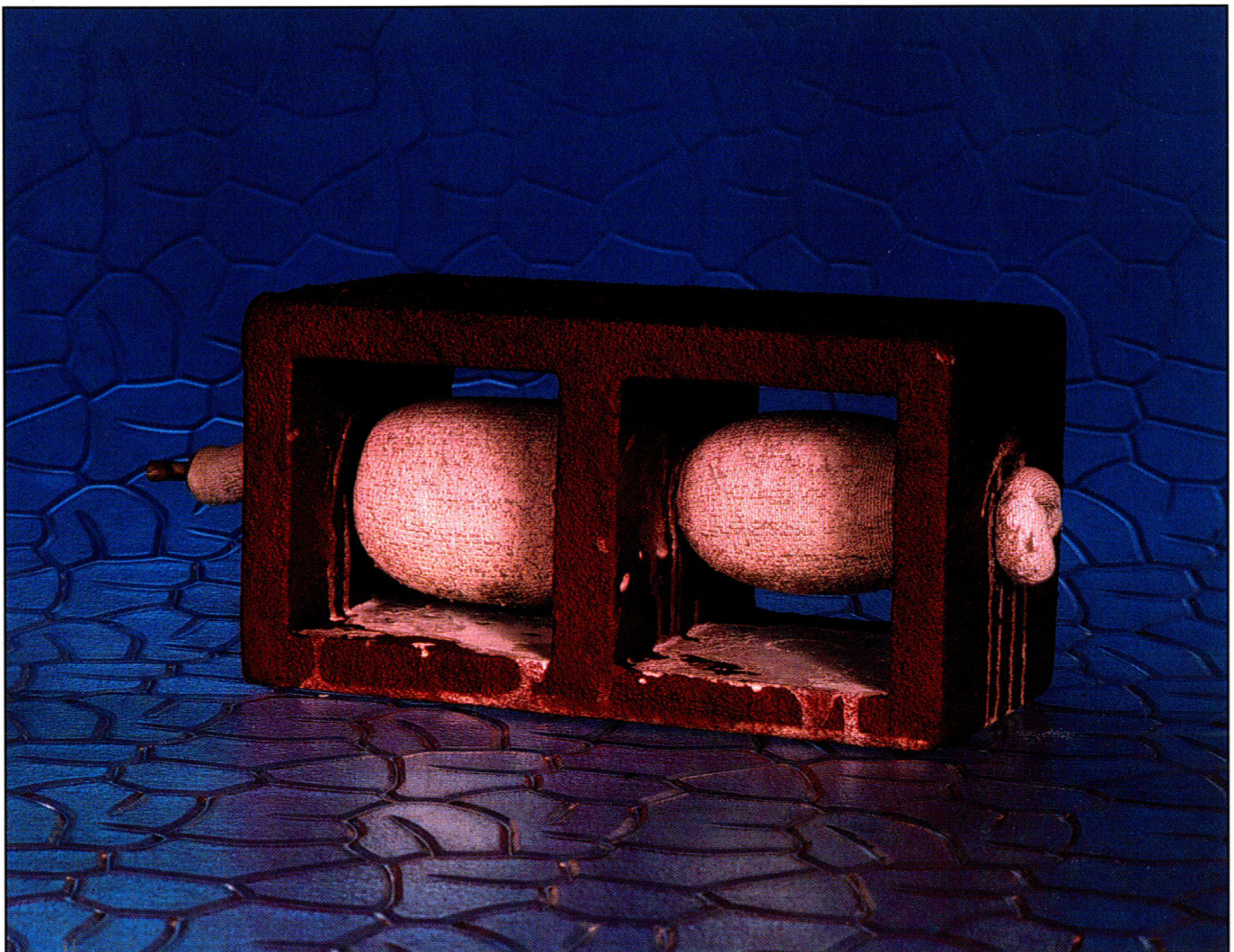


CINTEC

ENHANCED FIXING TECHNOLOGY FOR TERRA-COTTA AND HOLLOW MASONRY UNITS

**NOUVELLE TECHNOLOGIE D'ATTACHEMENT POUR TERRE CUITE
ET ÉLÉMENTS CREUX DE MAÇONNERIE**

**NUEVA TECNOLOGÍA DE FIJACIÓN DE CERÁMICA Y UNIDADES
DE MAMPOSTERÍA EN HUECO**



CINTEC

DESIGNED ANCHOR SYSTEMS SYSTÈME D'ANCRAGES ÉTUDIÉS SISTEMAS DE ANCLAS DE DISEÑO



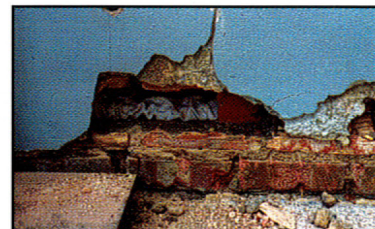
THE CINTEC ANCHOR IS INSERTED INTO A
PREDRILLED HOLE.

L'ANCRE CINTEC EST INSÉRÉE DANS UN TROU PRÉ-
PERFORÉ.

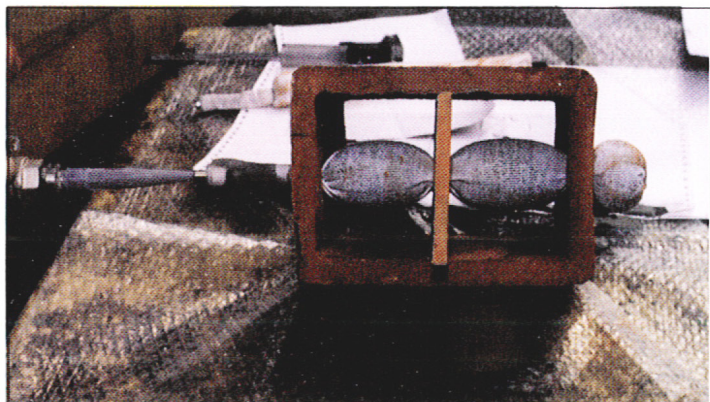
EL ANCLA CINTEC ES INTRODUCIDA EN EL ORIFICIO
TALADRADO.

THE INJECTION EQUIPMENT IS ATTACHED TO
THE ANCHOR AND INFLATION COMMENCES
UNDER A PRESSURE OF 42 P.S.I.

LE SYSTÈME
D'INJECTION EST
ATTACHÉ A L'ANCRE
ET LE GONFLAGE
COMMENCE SOUS
UNE PRESSION DE
42 P.S.I.



EL EQUIPO DE INYECCIÓN ES FIJADO AL ANCLA Y
COMIENZA A INFLARSE A UNA PRESIÓN DE 42 P.S.I.



GROUT IS PUMPED INTO THE HOLLOW STEEL
SECTION WHICH FLOWS INTO THE SOKED
AREA VIA A NUMBER OF FLOODED HOLES.

LE MORTIER EST POMPÉ DANS LE TUBE D'ACIER ET
S'INFILTRE DANS LA GAINÉ PAR DE NONBREUSES
OUVERTURES D'ÉCOULEMENT.

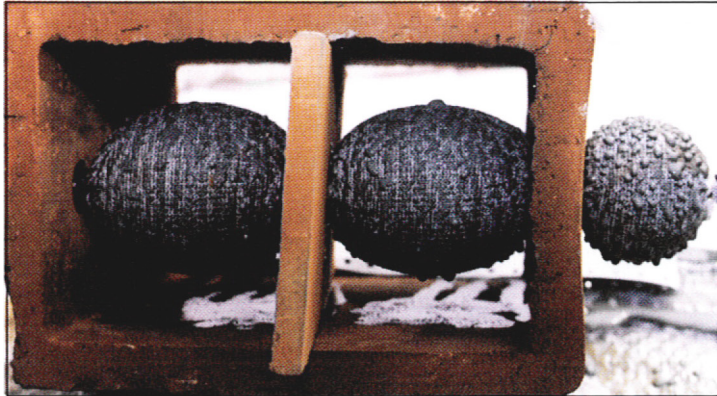
EL CEMENTO ES BOMBEADO EN LA SECCIÓN HUECA
DE ACERO PARA POSTERIORMENTE FLUIR A TRAVÉS
DE NUMEROSOS AGUJEROS HACIA EL FORRO.

AS THE ANCHOR FILLS, GROUT MILK FLOWS THROUGH THE SOCK CREATING A CHEMICAL BOND BETWEEN ANCHOR AND SUBSTRATE.

CINTEC

EN REMPLISSANT L'ANCRE, LA LAITANCE DU MORTIER PÉNÈTRE LA GAINE ET FORME UNE LIAISON CHIMIQUE ENTRE L'ANCRE ET LE MATÉRIAU SUPPORT.

CUANDO EL ANCLA SE LLENA, LA LECHE DE CEMENTO PENETRA EL FORRO Y FORMA ASI UNA REACCIÓN QUÍMICA ENTRE EL ANCLA Y EL SUBSTRATO.



AFTER APPROXIMATELY 15 SECONDS THE ANCHOR IS TOTALLY INFLATED WITH A MICRO FINE CONCRETE GROUT GIVING A MECHANICAL FIXING. IN ADDITION, THE GROUT MILK HAS PASSED THROUGH THE SOCK FORMING A CHEMICAL BOND TO THE SUBSTRATE.

APPROXIMATIVEMENT 15 SECONDES PLUS TARD, L'ANCRE EST TOTALEMENT REMPLI AVEC DU MORTIER A BÉTON MICRO FIN QUI PRODUIT UN ATTACHEMENT MÉCANIQUE.

APPROXIMADAMENTE 15 SEGUNDOS MÁS TARDE EL ANCLA SE LLENA TOTALMENTE DE CONCRETO MICROFINO PRODUCIÉNDOSE UNA FIJACION MECANICA.



**DOUBLE FIXING CAPACITY.
LA CAPACITÉ D'ANCRAGE EST DOUBLÉE.
DOBLE CAPACIDAD DE FIJACION!!!**

IN TESTS CARRIED OUT BY AN INDEPENDENT LABORATORY ON A BUILDING OF SIMILAR MATERIAL, AXIAL PULL RESULTS IN EXCESS OF 3000 LBS. WERE ACHIEVED.

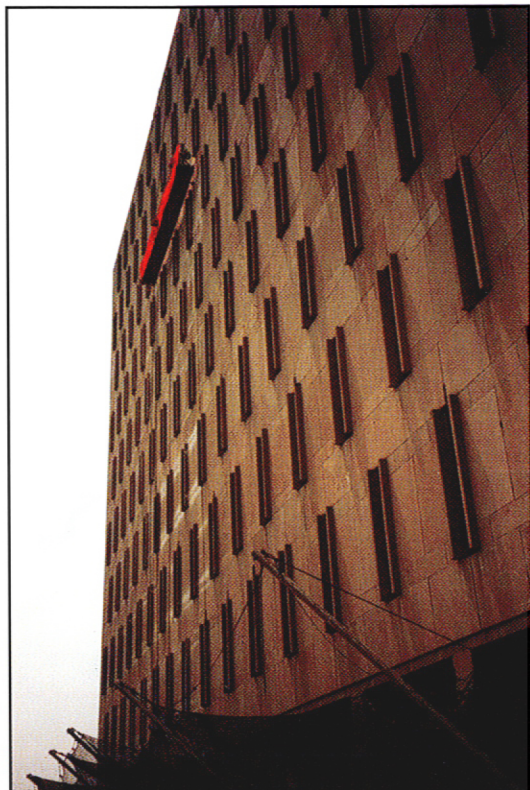
LES ESSAIS EFFECTUÉS PAR UN LABORATOIRE INDÉPENDENT SUR UN BÂTIMENT DE MATÉRIAU SIMILAIRE ONT RÉVÉLÉ DES RÉSULTATS DÉPASSANT 1300 KG SUR LA TENSION AXIALE.

EN ENSAYOS LLEVADOS A CABO POR LABORATORIOS INDEPENDIENTES EN UN EDIFICIO DE MATERIALES SIMILARES SE CONSIGUIO UNA PRESION AXIAL DE MAS DE 3000 LBS.

TEST RESULTS AVAILABLE ON REQUEST – RÉSULTATS DISPONIBLES SUR DEMANDE – LOS RESULTADOS A SU DISPOSICIÓN, MEDIANTE SOLICITUDE.

INTERNATIONAL PROJECTS PROJETS INTERNATIONAUX PROYECTOS INTERNACIONALES

CINTEC



THIS DESIGNED ANCHOR SYSTEM WAS USED IN THE ESSEX COUNTY NEW COURT HOUSE & JAIL NEWARK, NEW JERSEY, USA. FOR FURTHER INFORMATION CONTACT OUR TECHNICAL DEPARTMENT.

CE SYSTÈME D'ANCRAGES ÉTUDIÉS A ÉTÉ UTILISÉ AU NOUVEAU PALAIS DE JUSTICE ET PRISON DU CONTÉ D'ESSEX, NEWARK, NEW JERSEY -E.U.. POUR TOUTS RENSEIGNEMENTS SUPPLÉMENTAIRES, CONTACTER NOTRE DÉPARTEMENT TECHNIQUE.

ESTE SISTEMA DE ANCLAS DE DISEÑO FUE UTILIZADO EN EL PALACIO DE JUSTICIA DE NEW JERSEY.

PARA MÁS INFORMACIÓN, CONTACTAR CON NEUSTRO DEPARTAMENTO TÉCNICO.

CINTEC
REINFORCEMENT SYSTEMS

United States

Cintec America Inc.
200 International Circle, Suite 5100,
Hunt Valley, Maryland
21030, USA

Tel: 1 410 761-0765

1 800 363-6066

Fax: 1 800 461-1862

E-mail: solutions@cintec.com

Canada

Cintec Reinforcement Systems
38 Auriga Drive, Suite 200
Nepean, Ontario, Canada
K2E 8A5

Tel: (1) 613 225-3381

Fax: (1) 613 224-9042

E-mail: solutions@cintec.com

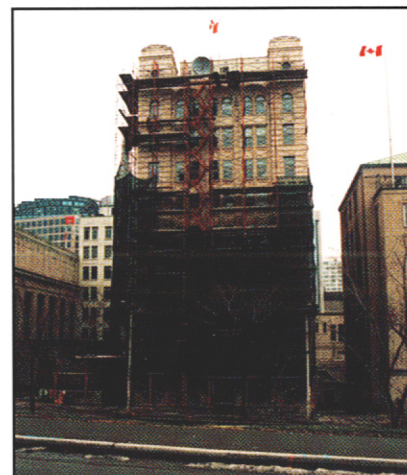
United Kingdom

Cintec International Ltd.
Cintec House
11 Gold Tops
South Wales, UK
Newport NP204PH

Tel: +44 (0) 1633 246614

Fax: +44 (0) 1633 246110

E-mail: hqcintec@cintec.co.uk



PRESS CLUB OTTAWA, CANADA

www.cintec.com